

mezzoteam

COMMENT TIRER LE MEILLEUR DE MEZZOTEAM POUR UN PROJET DE MÉTRO ? RETOUR D'EXPERT SUR LA LIGNE B DU MÉTRO DE RENNES MÉTROPOLE



©Jean-Louis AUBERT / Semtcar

LE CONTEXTE

La ligne b du métro de Rennes a été inaugurée le 20 septembre 2022. Découvrez le retour d'expérience de Florence VERDYS, chargée de mission SEMTCAR (maître d'ouvrage délégué pour le compte de Rennes Métropole) et administratrice Mezzoteam pour le projet de construction de cette seconde ligne de métro.

CESSON
SÉVIGNÉ



Florence Verdys

Chargée de mission SEMTCAR & administratrice MEZZOTEAM pour le projet ligne b du métro de Rennes

RETOUR D'EXPERIENCE

Comment réussir son projet ?

Florence Verdys nous livre les points clés et enjeux !

Gestion de l'annuaire associée aux circuits de validation

La gestion de l'annuaire associée aux circuits est un point très important sur ce projet, y compris en fin de projet. Elle a pour principal objectif d'assurer la confidentialité des documents. Les entreprises ne souhaitent pas que leurs documents soient diffusés à des tiers, à l'exception du maître d'œuvre et de quelques personnes bien identifiées.

Compte tenu du nombre d'intervenants et de la complexité du projet, il a été nécessaire de créer beaucoup de groupes de façon à offrir une gestion optimale des visas et des diffusions.

Il est important de préciser que sur ce projet de métro, les interfaces sont énormes. Beaucoup de corps de métier ont été impliqués : génie civil, second œuvre, système, notre client Rennes Métropole ou encore notre exploitant qui continue d'avoir en charge l'exploitation et la maintenance de la ligne.

Nous avons également créé des groupes pour le client qui avait émis la volonté de ne pas être « arrosé » par cette multitude de documents dont le nombre pouvait atteindre 90 par jour. Nous voulions pouvoir cibler de façon pertinente.

Nous avons des groupes exploitants créés selon leur métier. Keolis Rennes compte environ 100 personnes sur Mezzoteam, certains s'occupent des matériels roulants, d'autres des courants faibles... Chacun a ses spécificités et son métier et il fallait donner accès à chacun aux bons documents.

Les plus Mezzoteam :

- 1/ Gestion fine de l'annuaire (utilisateurs, organisations, groupes)
- 2/ Paramétrage souple et évolutif des circuits de validation via les groupes grâce aux fiches circuits

Nous avons créé des groupes pour gérer les visas ou la diffusion selon les missions des acteurs du projet qui avaient ainsi accès directement aux documents qui les concernaient :

- les maîtrises d'œuvre
- les entreprises
- les intervenants (coordinateur SPS, contrôle technique...)
- les institutionnels (organismes de prévention, inspection du travail, l'OPP BTP, la Carsat, les pompiers, le SDIS).

Les groupes nous permettaient aussi de donner automatiquement l'accès aux nouvelles personnes arrivant en cours de projet à des documents déjà déposés avant leur inscription. Grâce à la gestion fine des groupes, on évite d'avoir à :

- identifier à chaque fois le corpus documentaire auquel le nouvel arrivant doit avoir accès
- paramétrer les droits afférents document par document.

C'est d'autant plus important sur un projet qui dure aussi longtemps. Les options de nommage des groupes nous ont également été très utiles pour toute la gestion du projet. La possibilité de filtrer avec le numéro de lot simplifie grandement la gestion de l'annuaire. Quant à la gestion en masse des fiches (validations/circuits), elle a été très simple à réaliser.

LE PROJET EN CHIFFRES

2 ESPACES DE TRAVAIL MEZZOTEAM

- Phase étude (2009 à 2013)
- Phase travaux (depuis 2013)

EN PHASE TRAVAUX (CHIFFRES DE 2021)

- 100 888 documents (dont 66 534 dernières versions)
- 926 utilisateurs au total
- 131 organisations dans l'annuaire
- 600 groupes créés dans l'annuaire
- 820 Go de fichiers
- 75 lots de travaux
- 4 maîtres d'œuvre
- 1 systémier

DUP
Enquête publique

Bilan
Concertation phase 3

Bilan
Concertation phase 2

Bilan
Concertation phase 1

TRAVAUX

ÉTUDES DE PROJET

ÉTUDES DE FAISABILITÉ TECHNIQUE & FINANCIÈRE

ÉTUDE D'OPPORTUNITÉ

2022

Mise en service

Fin 2013

Début des travaux de génie civil

2012

Avant-Projet

2011

Dossiers d'enquêtes publiques

Fin 2010

- Choix de l'industriel de matériel de transport
- Choix du maître d'œuvre
- Plan de financement

Fin 2007

Choix du tracé (Dossier d'Aide à la Décision)

Juillet 2003

Choix du fuseau et du mode de transport



Mezzoteam Tips

La fiche circuit est une fonctionnalité Mezzoteam permettant à l'administrateur de définir simplement et complètement ses circuits de validation :

- sélection des documents (par lots, par phases...)
- définition des groupes (validation, diffusion, lecture)

S' JACQUES de la LANDE

LA LIGNE B EN BREF

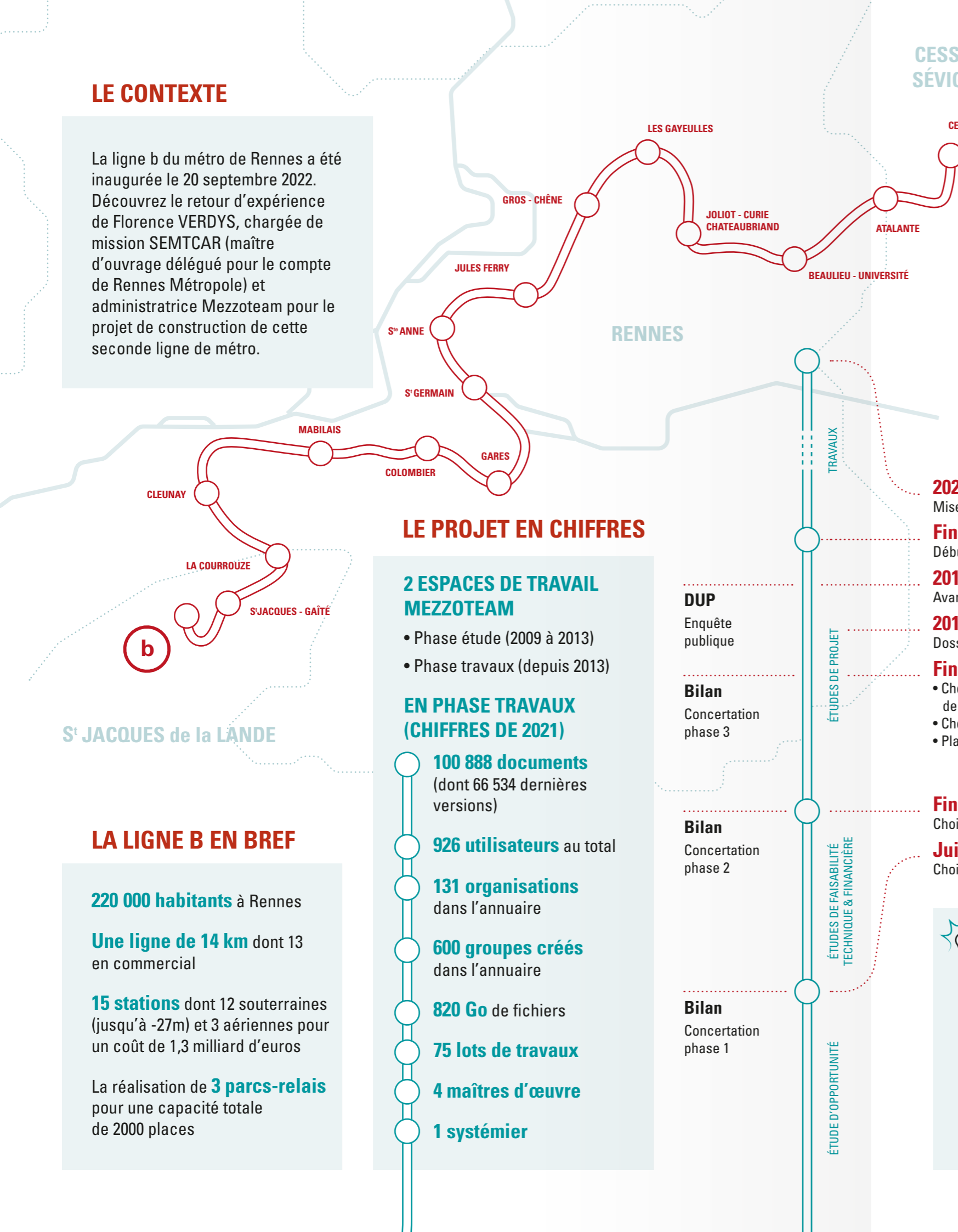
220 000 habitants à Rennes

Une ligne de 14 km dont 13 en commercial

15 stations dont 12 souterraines (jusqu'à -27m) et 3 aériennes pour un coût de 1,3 milliard d'euros

La réalisation de 3 parcs-relais pour une capacité totale de 2000 places

b



Mise en place de données complémentaires dans la fiche documentaire

Deuxième point auquel nous avons eu à faire face : la mise en place de données complémentaires dans la fiche documentaire. Nous avons alors deux objectifs : préparer la migration de nos données vers les outils de gestion de maintenance de l'exploitant et limiter la saisie manuelle dans les tableaux de correspondance. Il est notamment important de bien connaître les limites et préconisations de ces outils (nombre de caractères, modalités d'accès). Etant maître d'ouvrage assimilé pour Rennes Métropole, à la fin du projet, nous leur devons l'exhaustivité du projet, que ce soit en informatique ou en papier.

Quand les lots de génie civil sont arrivés à la fin de leur exécution et ont posé leur DOE, la question s'est posée de comment faire coïncider nos données avec les outils de gestion de maintenance de l'exploitant. On s'est aperçu qu'il manquait des correspondances. Par conséquent, pour limiter la saisie manuelle (i.e. 4000 documents pour les lots de génie civil) on a décidé d'ajouter des éléments dans la fiche documentaire.

Le plus Mezzoteam :

Adaptation des fiches documentaires si nécessaire (ajouts de champs, modifications en masse)

Nous avons une problématique spécifique dans la mesure où la codification utilisée ne nous permettait pas d'avoir toutes les correspondances. Nous avons raisonné par projet d'exécution de travaux, par lots de travaux, par lieux, par zones tandis que l'exploitant raisonnait plutôt par métiers. Pour nous, par exemple, les lots 17, 18, 19, 20, c'est l'électricité mais pour l'exploitant, ce ne sera pas forcément parlant. La structuration des données est définie au lancement. Cependant dans un projet long et complexe, il faut pouvoir ponctuellement faire preuve de souplesse. Mezzoteam offre cette possibilité ! Nous avons donc créé une nouvelle partie « Information exploitant ». Cette création s'est matérialisée par l'ajout de nouveaux champs dans la fiche documentaire que les entreprises ont ensuite pu compléter.

Avec Mezzoteam, Semtcar a pu gérer de façon performante et sûre la data d'un projet majeur et au long cours :



garantir la diffusion, le ciblage et la confidentialité des données du projet



limiter les interventions manuelles des utilisateurs par l'automatisation



préparer la donnée pour permettre sa livraison fluide et sans perte dans d'autres outils

Une question ?
Un projet ?
**Contactez l'équipe
Mezzoteam**

contact@mezzoteam.fr

+33 1 79 06 76 76

www.mezzoteam.fr

